

UT-7922A

PCI-E 转 2 口 RS-485/422 多串口卡说明书

一、概述

UT-7922A 是 PCI-E 转两口 RS-485/422 串口卡，能够将单端的 PCI-E 信号转换为 RS-485 信号，带有快速的瞬态抑制保护器，此保护器被设计用来保护 RS-485/422 接口，采用当今先进的 TVS 管，正常情况下 TVS 管呈高阻状态，当 TVS 管两端经受瞬间的高能量冲击时，它能以极高的速度将其两端的阻抗降低，吸收一个大电流，从而将其两端的电压钳制在一个预定的数值上，保护后面的电路元件不因瞬态高压冲击而损坏。此保护器可以有效的抑制闪电(LIGHTNING)和 ESD，提供信号线 600W 的雷击浪涌保护，以及各种原因在线路上产生的浪涌和瞬态过压，并且极小的极间电容保证了 RS-485/422 的高速传输。

二、产品特点

硬件接口

连接类型：DB9 公头 2 个

总线： PCI-E

信号

RS-422： T/R+、T/R-、RXD+、RXD-、GND

RS-485： Data+(A) 、Data-(B) 、GND

传输速率： 300bps-921.6Kbps

数据位： 5、6、7、8

停止位： 1、2

校验位： 支持奇、偶、无校验、空白 0、标志 1

工作温度： -40°C~85°C

接口保护： RS-485/422 接口信号线 600W 的浪涌防护

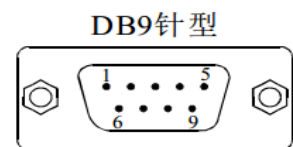
支持系统： WIN 98/2000/2003/XP/VISTA/2008/7/2012/8/8.1/2016/10/11/2019/NT4.

0/ Linux 等

三、连接器和信号

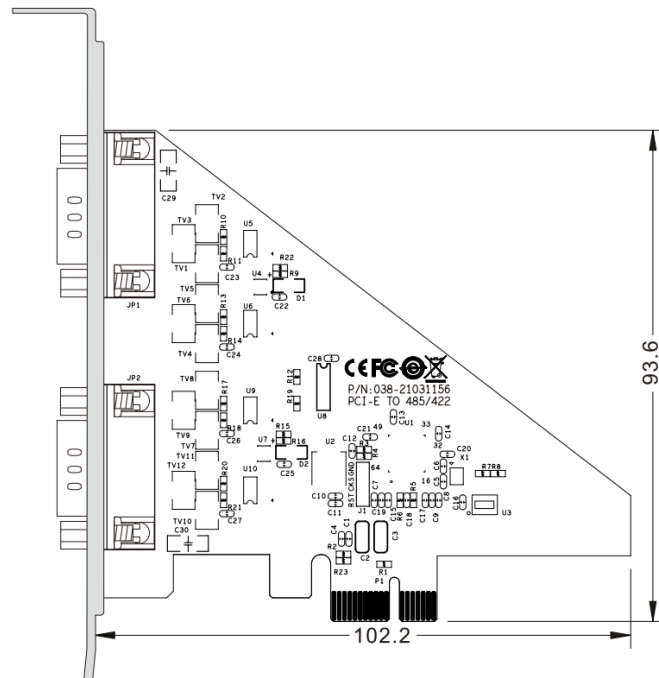
1、DB9 针型： RS-485/422 输出信号引脚分配 (Port1-Port2)

DB9 针型 (PIN)	输出信号	RS-422 全双工接线	RS-485 半双工接线
1	T/R+	发(A+)	RS-485(A+)
2	T/R-	发(B-)	RS-485(B-)
3	RXD+	收(A+)	空
4	RXD-	收(B-)	空
5	GND	地线	地线
6、7、8、9	空	空	空



四、产品外形图

单位：mm



五、故障及排除

1. 数据通信失败

- A. 检查 PCI-E 接口是否插好
- B. 检查接线是否正确
- C. 检查接线端子是否连接好

2. 数据丢失或错误

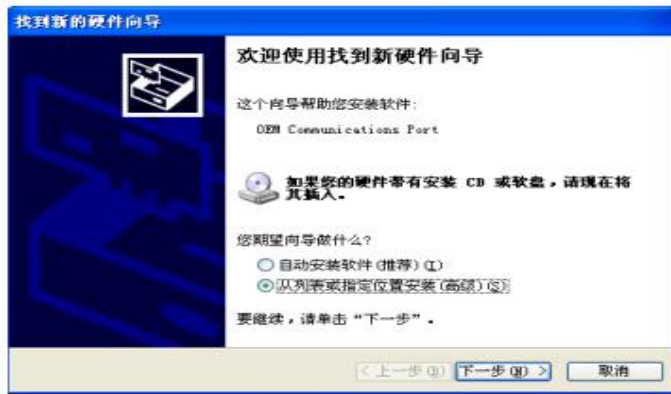
- A. 检查数据通信设备两端数据速率、格式是否一致。

六、驱动安装及步骤

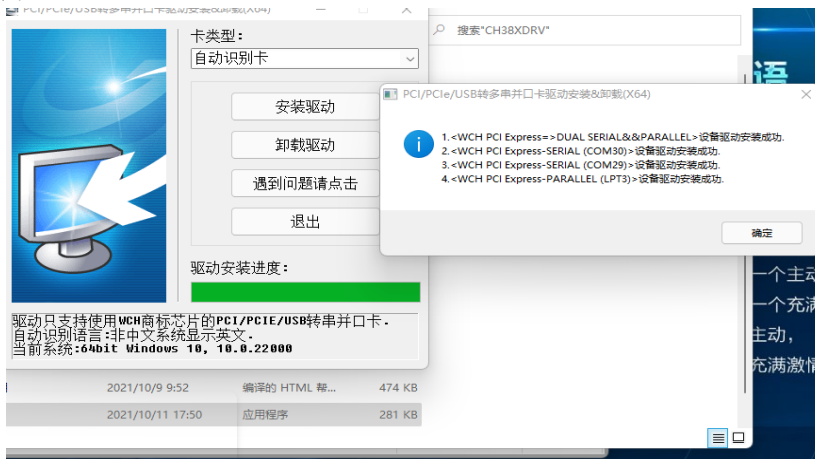
- 1. 保存驱动到本地，关机插入串口卡，打开电脑。

名称	修改日期	类型	大小
DRV_1P	2022/3/30 16:27	文件夹	
DRV_1S	2022/3/30 16:27	文件夹	
DRV_1S1P	2022/3/30 16:27	文件夹	
DRV_2S	2022/3/30 16:27	文件夹	
DRV_2S1P	2022/3/30 16:27	文件夹	
DRV_4S	2022/3/30 16:27	文件夹	
DRV_4S1P	2022/3/30 16:27	文件夹	
DRV_8S	2022/3/30 16:27	文件夹	
DRV_28S	2022/3/30 16:27	文件夹	
SETUPX64	2022/3/30 16:27	文件夹	
TOOL	2022/3/30 16:27	文件夹	
CH38X系列板卡使用说明.chm	2021/10/9 9:52	编译的 HTML 帮...	474 KB
PUMFSETUP.EXE	2021/10/11 17:50	应用程序	281 KB
README.TXT	2021/10/9 9:46	文本文档	12 KB

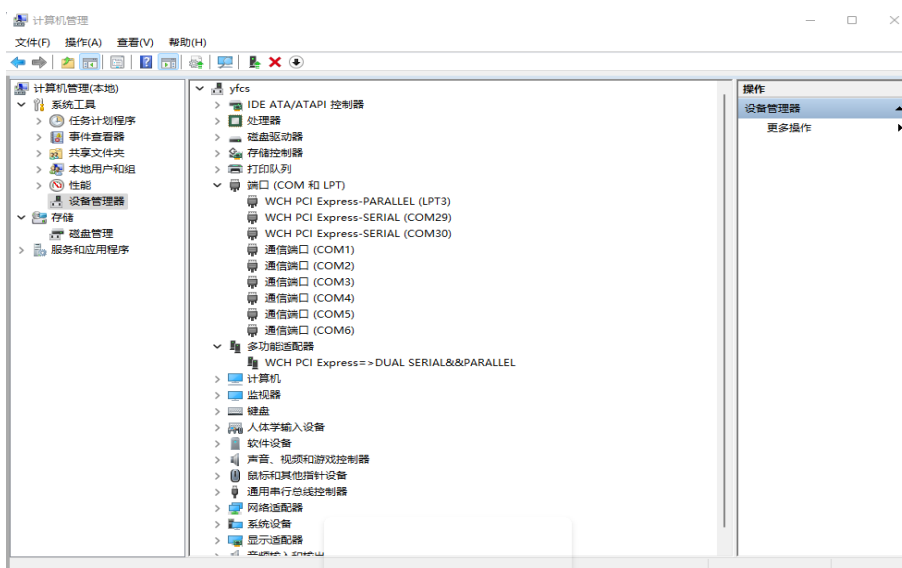
方法一：电脑弹出安装驱动，找到本地驱动保存位置，按照电脑版本对应安装。



方法二：直接点击第 1 步中 PUMPSETUP.EXE 程序进去，默认自动识别卡，点击安装驱动，驱动安装进度完成，关闭程序，进入设备管理器可以看到安装完成。



方法三：进入设备管理器找到多串口设备器右键更新设备驱动程序，找到本地驱动保存位置，按照电脑版本对应安装，安装后进入端口选项查看。



如果之前没有虚拟过串口，则系统默认 COM 口为 COM3、4，按实际端口号为准，这样 UT-7922A 驱动安装完毕。